

什么是支气管扩张症？

支气管扩张症是一种导致支气管变形和扩张的慢性疾病。

当您的支气管受到破坏，痰液就没有有效的被清除。这会导致细菌和痰液的积聚，并引起感染。

支气管扩张症常形成恶性循环：受感染的支气管会受损，而受损的支气管有可能反复受感染。这些损伤往往是永久性的。

症状

每个病人的症状都不同。

最常见的是**咳起来有痰**，而且痰量比较大。有些病人会觉得容易疲倦，气喘或哮喘，和有鼻塞的问题。较少的症状包括咳血和胸痛。

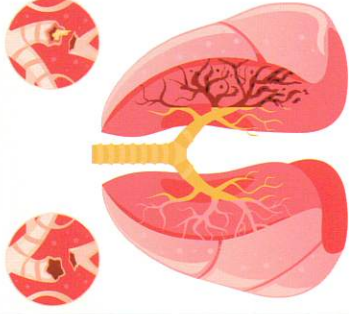
病人需要注意的是有时候症状会突然恶化或**急性加重**。这些情况可能跟支气管感染和发炎有关。



咳起来有痰 呼吸困难或喘息

胸痛

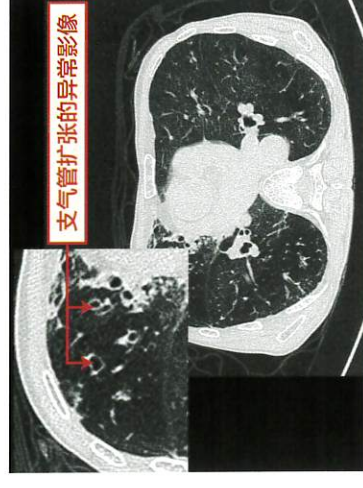
正常的肺叶



如果您有以上的症状，您应该询问您的医生。

为了明确诊断支气管扩张症，您需要胸部**CT扫描**-- 显示支气管扩张的异常影像。

您的医生也可能会进行一些痰液检查和血清免疫检查（个别病例适用）。



电脑断层扫描 (CT) 扫描

治疗

支气管扩张症是一种慢性疾病，需要终身治疗。

一般，对您的呼吸道造成损害而引起的支气管扩张症不能被逆转。

主要的治疗包括预防感染，改善症状因为感染会进一步损害你的肺部。这可以通过以下方式完成：

- 肺部物理治疗 - 患者必须每天透过各种呼吸练习和技巧把肺内的细菌，痰液和尘埃清除，以免受到感染。
- 抗生素 - 病人只应在发烧，痰量增加和痰色变绿时，才服用抗生素。
- 支气管扩张剂 - 使用支气管扩张剂有助于肺部物理治疗，引流功能发挥，和气喘的舒缓。
- 痰液稀释剂/祛痰剂 - 痰液稀释剂有助病人稀释痰液，祛痰剂有助于患者把痰液咳出来。

成因

据我们所了解，**大部分**患病的成因不明。一部分的病人可能是因为过去曾患肺结核病或幼时曾受感染。

其他病因包括：

- 过去严重的肺部感染
- 某些遗传性疾病，比如囊性纤维化 (cystic fibrosis) 或原发性纤毛运动障碍 (primary ciliary dyskinesia)
- 免疫球蛋白白缺陷
- 胃酸反流
- 对曲霉菌 (Aspergillus) 高度过敏
- 吸入的物体卡住并堵塞气管

有些时候，支气管扩张症可能和炎性肠道疾病或类风湿性关节炎有关。

虽然吸烟本身**不会**导致支气管扩张，可是吸烟却会令病情恶化。





我须知道什么？

许多有支气管扩张症的人都生活得很好。

一般措施和生活方式的改变将使您免于发病太频繁。这些包括：



均衡饮食，
增加蛋白质摄入



远离烟酒



定期运动 /
体力活动



注射流感预防针



你也应该去复诊。如果你有不舒服，请尽早寻求治疗。

支气管扩张症



SingHealth **DukeNUS**
ACADEMIC MEDICAL CENTRE

Lung Centre



Singapore
General Hospital
SingHealth

Block 3 Basement 1
Outram Road
Singapore 169608

www.sgh.com.sg

General Enquiries: 6222 3322

Reg. No: 198703907Z

Information correct as at July 2019

PATIENTS. AT THE HEART OF ALL WE DO.®

SingHealth **DukeNUS**
ACADEMIC MEDICAL CENTRE
Lung Centre