

关于新加坡中央医院

新加坡中央医院 (SGH) 是新加坡的旗舰级医院, 拥有 30 多种医学专科, 可提供以技术为后盾的综合性和多元化的医疗服务, 并为患者提供完备周全的照护设施。

本院已通过 JCI 认证, 同时也是血液医学、肾脏医学、核医学、整形外科、病理学和矫形外科 (烧伤) 等众多专科的国内转诊推荐中心。

作为一所学术性的医疗保健机构, SGH 提供研究生培训, 并在本地和整个区域的专业医护人员本科培训及临床教学方面扮演至关重要的角色。此外也致力于创新的转化医学和临床研究, 以便为患者提供最佳的治疗护理。

新加坡中央医院
Outram Road Singapore 169608
电话: 6321 4377 传真: 6224 9221

访问我们的网站 : www.sgh.com.sg/HPBTrS
一般查询 (24小时) : 6222 3322
门诊预约 : 6321 4377
全科医生热线 : 6321 4402



胰腺切除手术有哪些风险和并发症?

胰瘘: 如果胰腺上的缝线没有正常愈合, 可能会发生胰液渗漏。虽然渗漏情形通常会自行停止, 但有些人可能需要进一步的介入治疗或手术。

胃排空延迟: 切除部份的胃有时会影响胃的正常运动而导致流体和食物延迟进入小肠。此情形通常可以自行解除, 但有些病患需要透过喂食管辅助喂食或静脉营养治疗。

出血: 手术期间出血可由外科医生处理。如果在手术后持续出血, 则可能会为您输血, 或需要进一步的介入治疗或重回手术室。

伤口感染: 这会使伤口愈合变慢。可以用抗生素和伤口敷料迅速治疗感染。

营养吸收不良: 有些人在胰酶生成减少后可能不易吸收食物中的营养。这可能导致腹泻和其他胃肠道问题。

糖尿病: 如果您被切除大部份的胰腺, 可能会罹患糖尿病。如果发生此情况, 您可能需要定期注射胰岛素或药物来调节血糖值。

体重减轻: 由于手术后几周内的进食问题, 患者的总体重可能会减轻百分之五到十。

致死性脾切除后感染 (OPSI): 如果您的脾脏被切除, 可能有微小的机率会被特定的细菌感染。在手术前约 2 周为您接种疫苗, 可将此风险降至最低。

其他: 其他可能出现的问题与其他重大手术相似。这包括血栓、对其他器官的伤害、尿道和肺部感染等。外科医生将会采取预防措施以尽量减少这些并发症, 例如预防性抗生素、压缩小腿套等。



我在手术后将会如何?

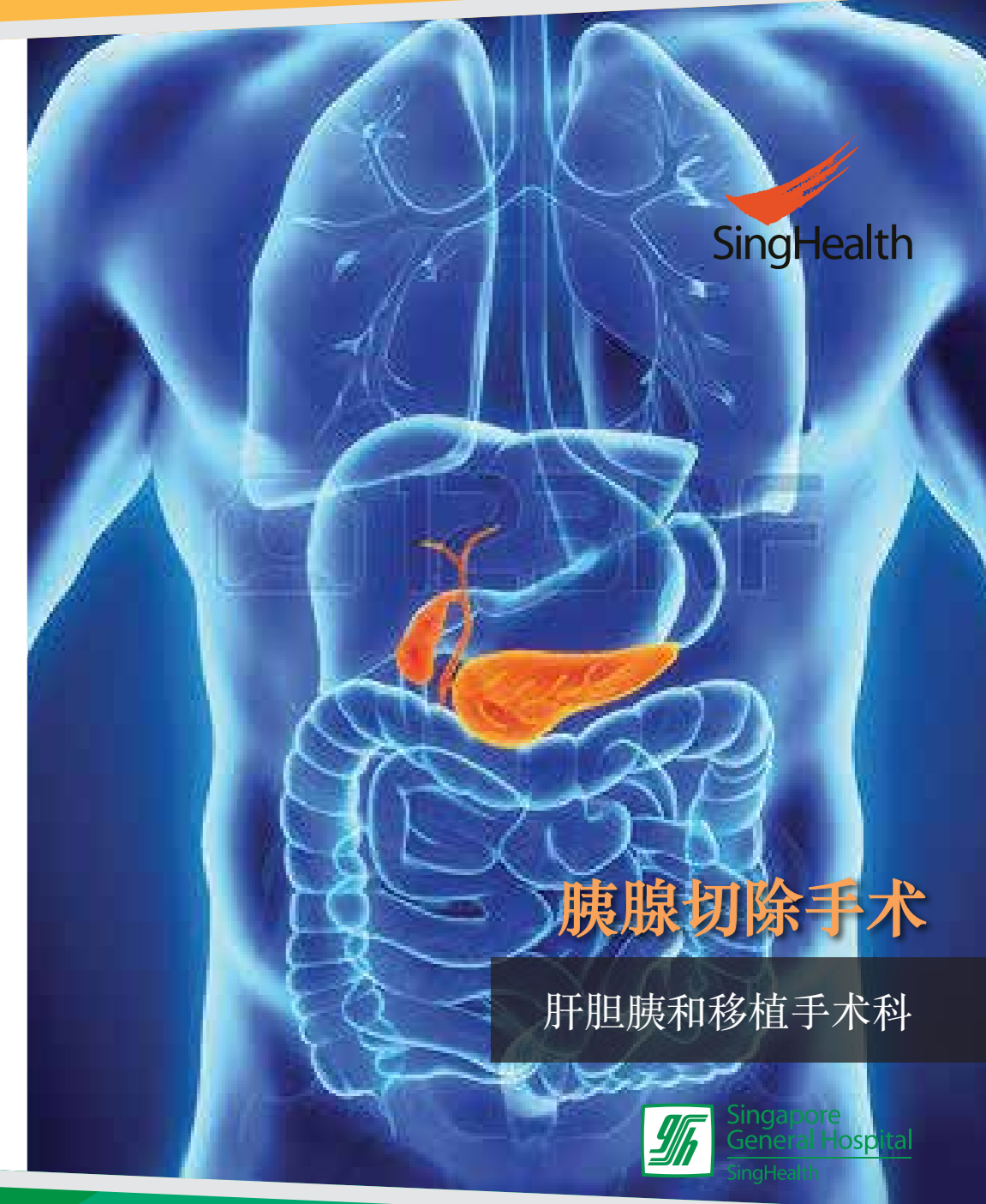
如果住院期间未出现并发症, 一般住院时间为 7 至 10 天。进食时间则依临床情况而定。

还有其他治疗方法吗?

您可以选择不做手术。如果不接受治疗, 可能的并发症包括持续性疼痛和疾病恶化进展。

胰腺癌还有其他可能的治疗方法, 但它们本质上并没有治疗作用:

- 化疗 - 胰腺癌可能对化疗产生一定程度的反应。
- 临床试验 - 临床试验会测试新药物、手术技巧和策略。特定的患者可参加合适的临床试验。请咨询您的专科医生的建议。
- 合并各种疗法也是达到最佳治疗结果的选项之一。



什么是胰腺手术，为什么我需要接受这项手术？

胰腺是一个位于胃后方、靠近小肠第一段的器官。它分为4个部分：头、颈、体和尾部。

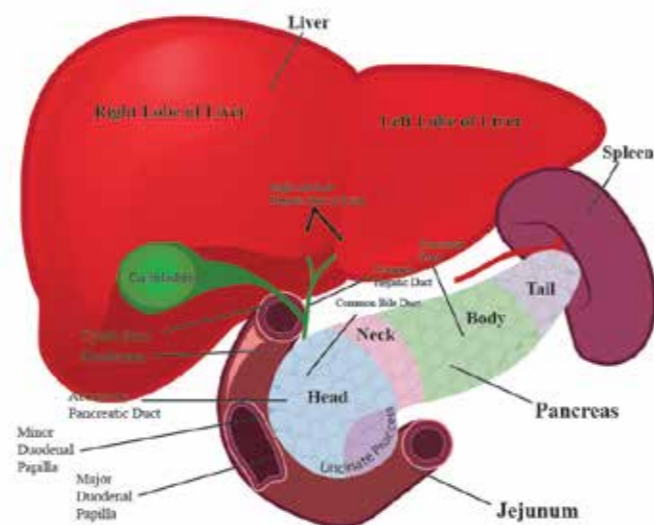
胰腺有两项主要功能：

1. 制造消化液，以帮助分解脂肪、碳水化合物和蛋白质。
2. 产生胰岛素和胰高血糖素，这些激素有助于调节血糖值。

胰腺切除手术主要是为了切除胰腺癌或可疑的肿瘤（例如原发性腺癌、神经内分泌瘤）或囊肿。如有必要，可在手术前提供肿瘤或囊肿的活组织切片检查。

胰腺切除手术主要分为两种：

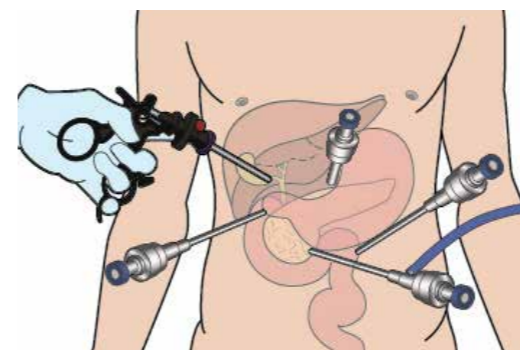
1. 胰体尾切除术或次全胰腺切除术
2. 胰十二指肠切除术
 - a. 胰体尾切除术或次全胰腺切除术是一种切除胰腺左侧（体/颈和尾部）的重大手术。
 - b. 胰十二指肠切除术，是一项切除部份胰腺（头和颈/钩突）、胆囊、胆总管、部份小肠和胃（在某些情况下）的重大手术。



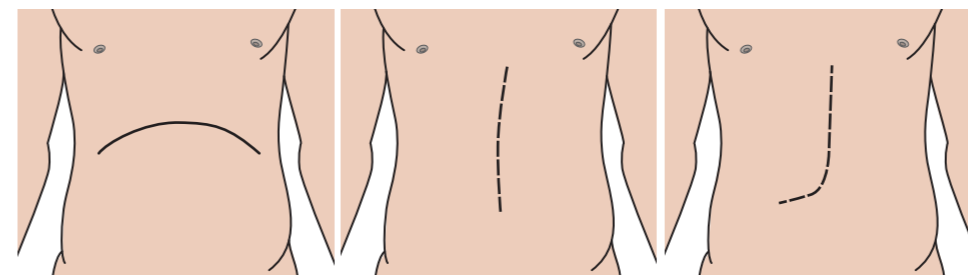
手术如何进行？

医生将会开一个手术切口以进入腹部。有些情况下，可能建议您接受微创手术（锁孔或机器人辅助手术），因为可以减少疼痛、缩短住院时间并加速康复。手术通常需要大约4至8个小时，但时间可能依手术方法和病例的复杂程度而有所不同。

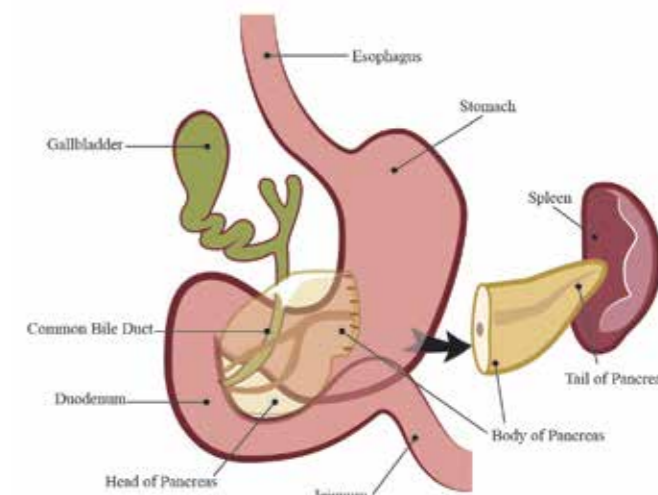
微创手术



开腹式手术



胰体尾切除术和脾切除术



胰十二指肠切除术

